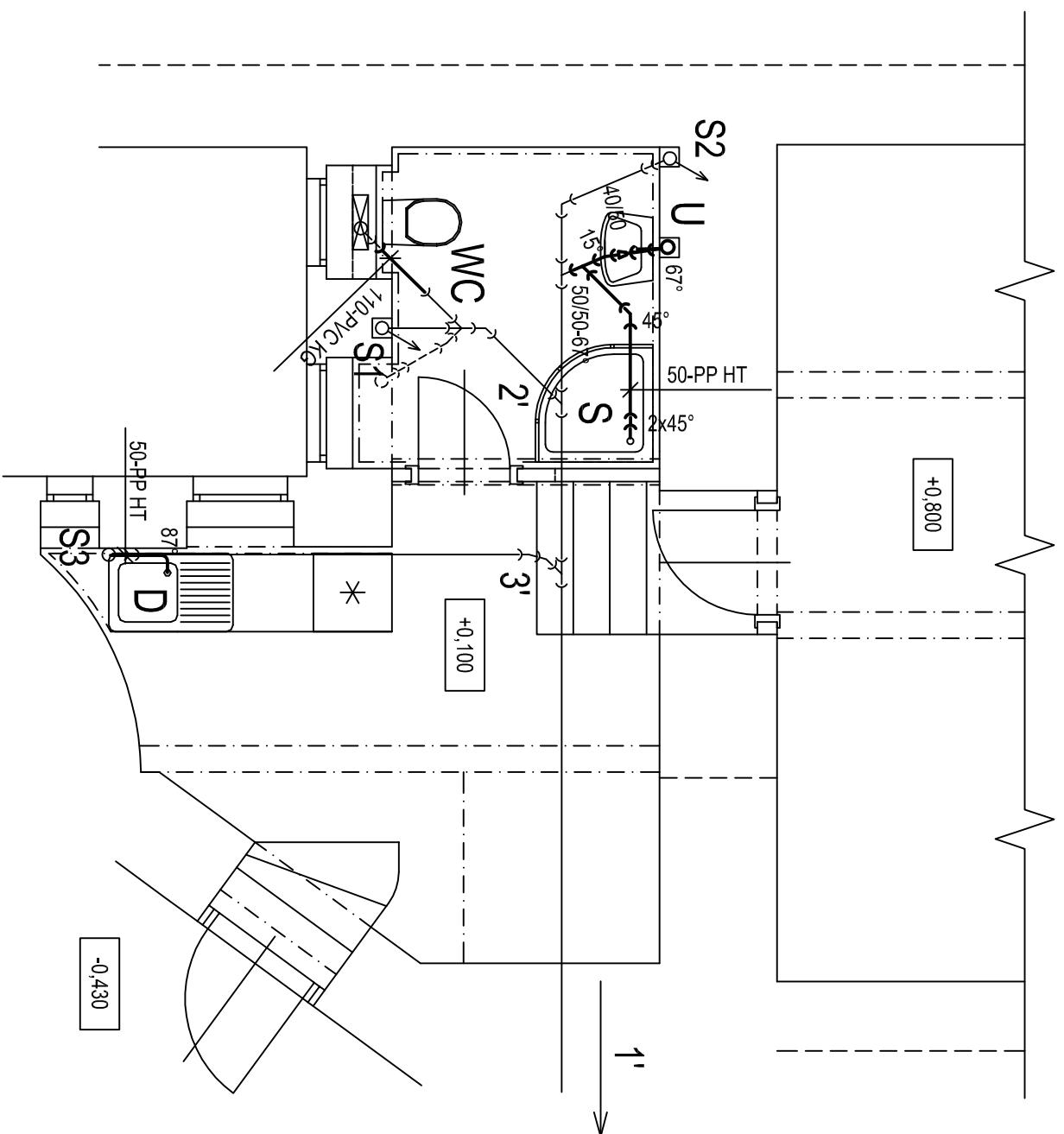
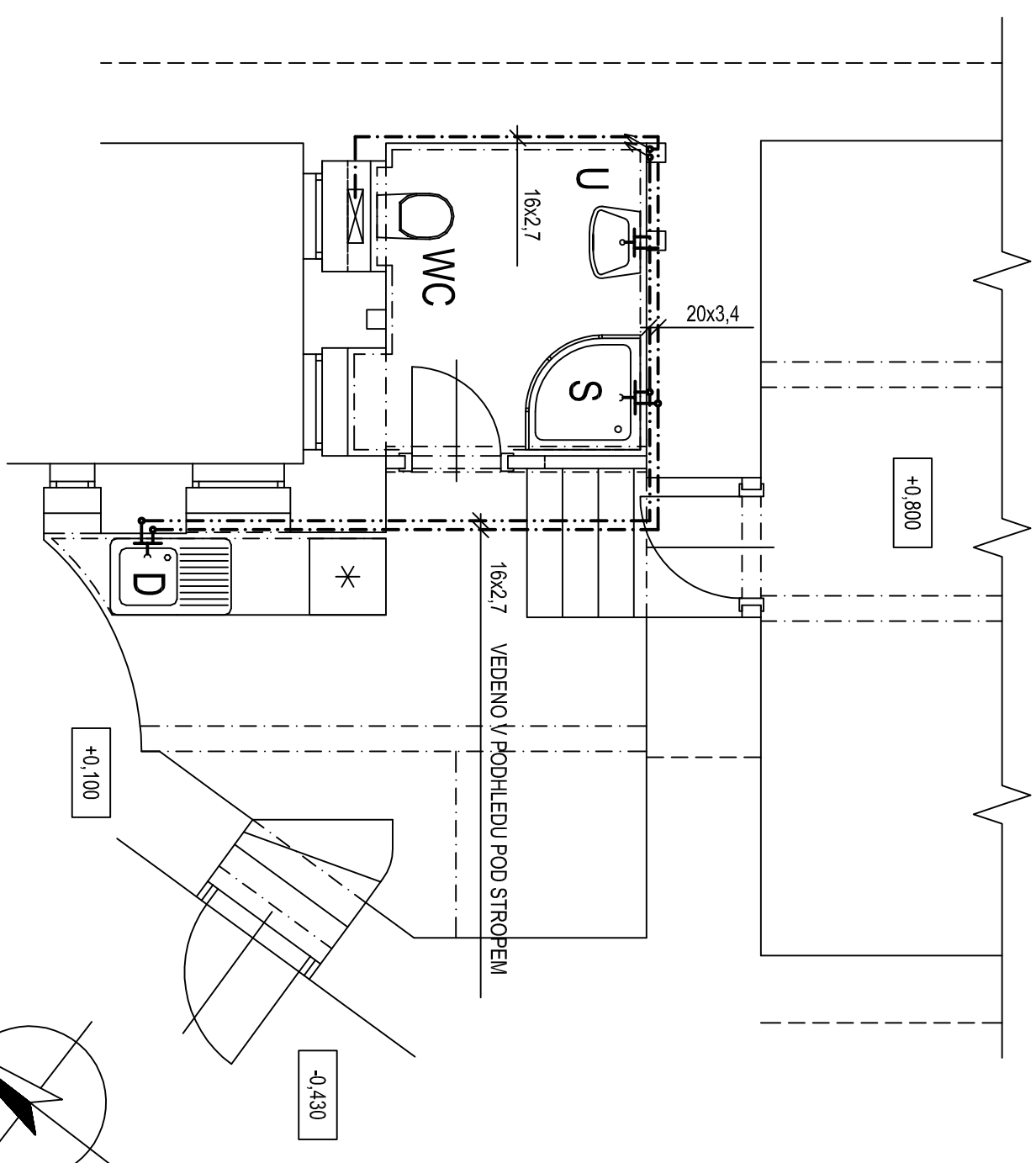


KANALIZACE

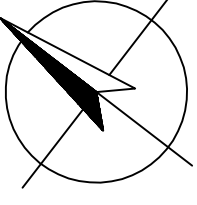


VODOVOD



0,000=240 m n. m. Bpv

SOUŘADNÝ SYSTÉM: S-JTSK



Poznámka:

- Pro připojení WC použít prodloužené stávající přípojovací potrubí (nutno otočit v hrdle odbočovacího kusu na druhou stranu svodného potrubí a odebrat jedno 15° koleno).
- Veškeré úpravy kanalizačního potrubí nutno provést před realizací satačních opatření, zejména skladby podlahy.

HLAVNÍ PROJEKTANT		MÍSTO STAVBY	K.Ú. VEVEŘÍ, PARC. Č. 1053
Ing. VLADAN HENEK, MBA.		KOTLAŘSKÁ 262/1, okres BRNO-MĚSTO, JMK	
VYPRACOVAL		STAVEBNÍK/INVESTOR	
Ing. VLADAN HENEK, MBA.		STATUTÁRNÍ MĚSTO BRNO	
KONTROLOVAL		ZÁSTUPCE INVESTORA	
Ing. SVĚTAVA HENKOVÁ, CSc.		Ing. MAREK FAUL	
NAZEV DÍLA			
PD KOTLAŘSKÁ 11			
ZMĚNA BYTOVÉ JEDNOTKY NA NEBYTOVÝ PROSTOR			
NAZEV VÝKRESU			
D3. VÝKRESY - NOVÝ STAV			
ZDRAVOTECHNIKA			
PROJEKCI A INŽENÝRSKÁ ČINNOST		kontakt:	
		+420 606 680 458	
		vladan@slamh.eu	
		www.slamh.eu	
DATAUM	STUPEŇ	FORMÁT	
10.2015	DSP	2 x A4	
ZAKÁZKOVÉ Č.	DIGITÁLNÍ ZPRACOVÁNÍ		
1536	ARCHICAD 18		
PÁŘE	MĚŘÍTKO	ČÍSLO VÝKRESU	
	1:50	D3.03	